







## RELATÓRIO ESTATÍSTICO DA OUVIDORIA

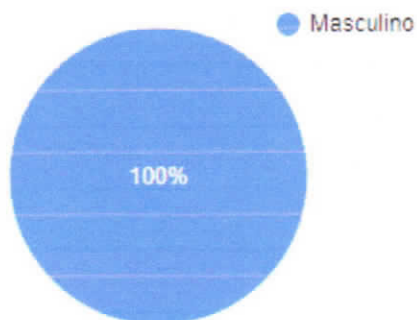
Período: 1º Semestre de 2022

### Informações Gerais

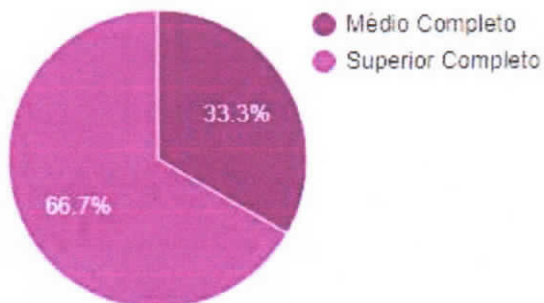
-  Gestor: Gisele Helena Soares da Silva
-  (88) 3432-1230
-  Segunda à Sexta 07:30h às 13:30h.
-  R. Joca Galdino, 125 - Centro - 62.810-000

### Dados Estatísticos dos Protocolos

#### Tipo de usuário



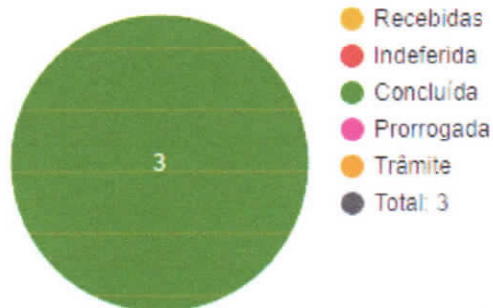
#### Escolaridade dos usuários



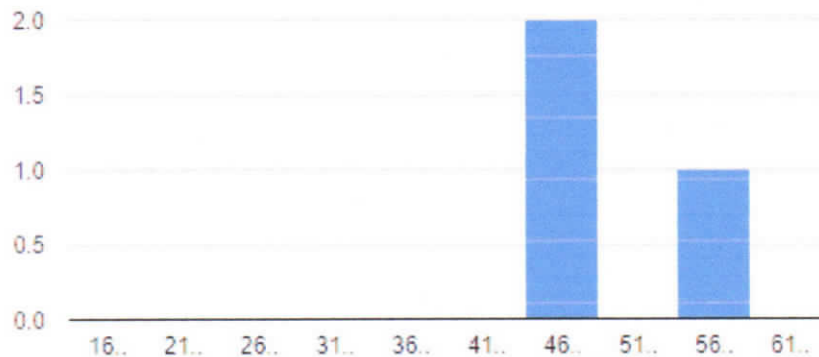
*Recebido em  
04/07/2022  
R. Joca*



## Situação dos pedidos



## Idade dos usuários



## Conclusão

Nos termos do Anexo II da Lei Complementar nº 083/2019, de 28 de agosto de 2019, esta Ouvidoria realizou todos os encaminhamentos devidos quanto às 3 demandas tipo solicitação ocorridas no 1º Semestre de 2022, restando todas concluídas.

Câmara Municipal de Icapuí, aos 30 de junho de 2022

  
**Gisele Helena Soares da Silva**  
Ouvidora

  
**Livia Mª da Rocha Correia**  
Digi-ex